

# FOR RENT

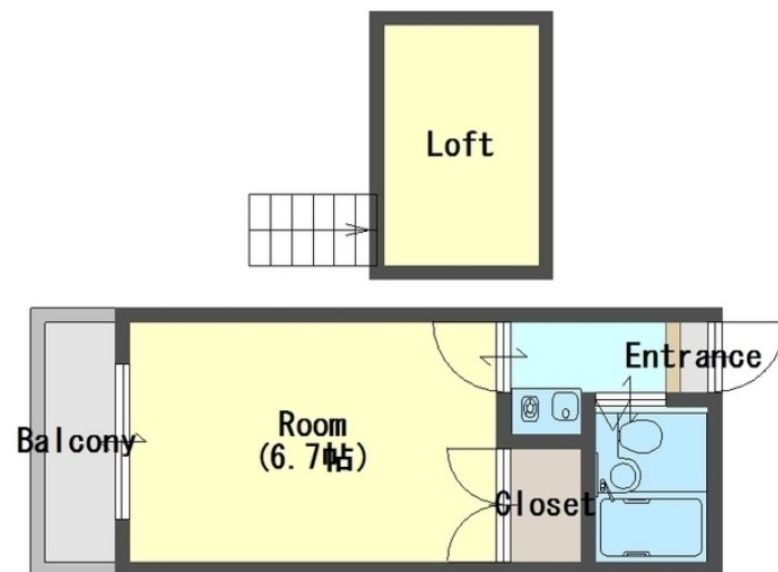
賃料	管理費等
26,000円	6,000円

間取り	1K		
敷金	無	礼金	無
敷引/償却金	-	保証金	-
物件種別	アパート		
建物名・部屋番号	サニーハイム		
物件所在地	大阪府守口市金田町1丁目		
交通	大阪メトロ谷町線 大日駅 徒歩12分 大阪モノレール 大日駅 徒歩13分		
間取詳細			
構造・規模	木造 2階建 2階		
専有面積	16.33㎡	向き	
築年月	1988年2月下旬	契約期間	定期借家契約 2年
損害保険	有 20,000円 24ヶ月	入居時期	相談
駐車場			
設備			
その他費用	[一時金] 鍵交換: 19,800円 ルームクリーニング: 35,000円 [月次費用] スマイルサポート: 1,100円		
入居諸条件	ペット不可		
保証会社	必須 契約時月額支払い総額の50% 更新1万円/年		
備考			

【外観】



【間取り図】



図面と現況が異なる場合は現況が優先となります。

間取りの「S」はサービスルーム(納戸)です。

情報更新日2026年5月8日

No.0000013810

お問合せ先



大阪府知事(1)第60021号  
(公社)全国宅地建物取引業保証協会

株式会社 スターハウジング

大阪府守口市京阪本通2丁目1-5  
TEL:06-6998-1388  
E-mail: moriguchi@star-n.com



携帯サイトから物件詳細を閲覧できます!

取引態様	手数料負担の割合	貸主	借主
仲介元付(一般)	手数料配分の割合	元付	客付