

FOR RENT

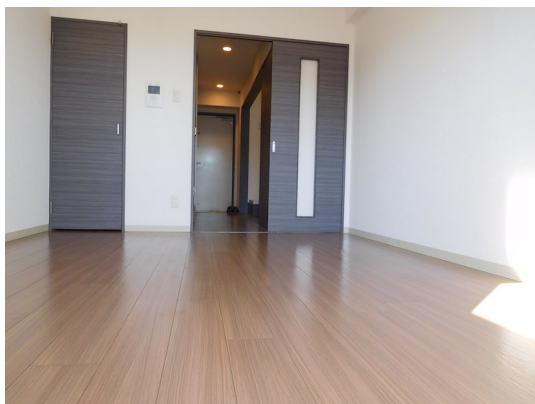
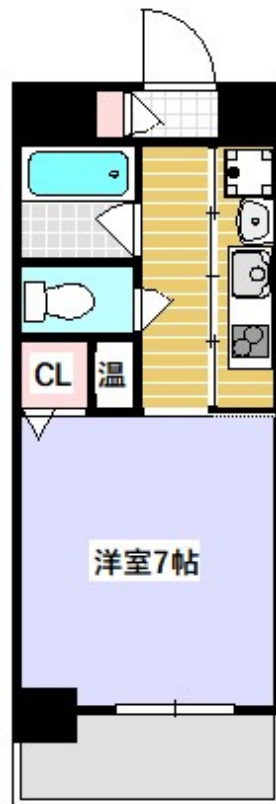
賃料	管理費等
58,000円	5,300円

防犯カメラ 駅まで平坦 平坦地 2F以上 オートロック モニタ付オートロック ディンプルキー 全室南西向き 陽当たり良好

【外観】



【間取り図】



図面と現況が異なる場合は現況が優先となります。

間取りの「S」はサービスルーム(納戸)です。

間取り	1K		
敷金	無	礼金	1ヶ月
敷引 / 償却金	-	保証金	-
物件種別	マンション		
建物名・部屋番号	ルミエール日吉		
物件所在地	大阪府守口市日吉町2丁目		
交通	京阪本線 守口市駅 徒歩7分 京阪本線 土居(大阪)駅 徒歩6分		
間取詳細			
構造・規模	鉄筋コンクリート 8階建 7階		
専有面積	24.25㎡	向き	南西
築年月	2007年8月	契約期間	
損害保険		入居時期	即時
駐車場	有(敷地内) 16500円/月 ~ バイク置き場		
設備	エレベーター 宅配BOX IHクッキングヒーター バス・トイレ別 シャワー 温水洗浄便座 洗面所独立		
その他費用			
入居諸条件	ペット不可		
保証会社			
備考			

情報更新日2026年1月29日

No.0000009060

お問合せ先



大阪府知事(1)第60021号
(公社)全国宅地建物取引業保証協会

株式会社 スターハウジング

大阪府守口市京阪本通2丁目1-5
TEL:06-6998-1388
E-mail: moriguchi@star-n.com



携帯サイトから物件詳細を閲覧できます！

取引態様	手数料 負担の割合	貸主	借主
仲介元付 (一般)	手数料 配分の割合	元付	客付