

FOR RENT

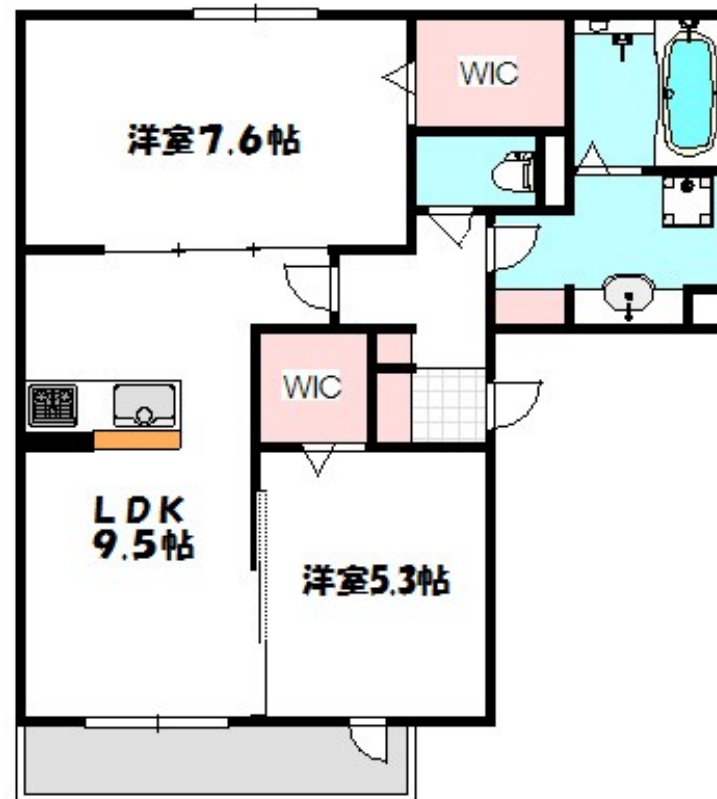
賃料	管理費等
105,000円	5,000円

24時間緊急通報システム, 2F以上, オートロック, カードキー, モニタ付オートロック, 角住戸, 陽当たり良好, 駅まで平坦, 閑静な住宅街, 始発駅, 平坦地, 防犯カメラ, メールボックス, 平置駐車場, セキュリティ

【外観】



【間取り図】



図面と現況が異なる場合は現況が優先となります。

間取りの「S」はサービスルーム(納戸)です。

間取り	2LDK		
敷金	無	礼金	20万円
敷引 / 償却金	-	保証金	-
物件種別	アパート		
建物名・部屋番号	シャンドフルールA棟		
物件所在地	大阪府守口市佐太東町1丁目		
交通	大阪メトロ谷町線 大日駅 徒歩12分 京阪本線 古川橋駅 徒歩24分		
間取詳細	LDK(9.5畳) 洋室(7.6畳) 洋室(5.3畳)		
構造・規模	軽量鉄骨 3階建 1階		
専有面積	55.54㎡	向き	南東
築年月	2015年10月	契約期間	2年
損害保険		入居時期	相談
駐車場	空無 駐輪場		
設備	3口以上コンロ, 3点給湯, B S, T Vインターホン, インターホン, ウォークインクローゼット, エアコン,		
その他費用	[一時金] ルームクリーニング代: 55,000円 ICロック電池代: 2,200円 カードキー代: 16,500円 [月次費用] 町会費: 300円		
入居諸条件	ペット不可 事務所不可 楽器等の使用不可 学生可		
保証会社	必須 初回35,000円 月額支払い総額の1% + 800円		
備考	地下鉄谷町線大日、守口、太子橋駅、京阪本線守口市、門真市、古川橋駅での賃貸、お部屋探し、事業用店舗、テナントは当社におまかせください。独占募集物件多数ございます。各種ハウスメーカー募集代理店、お部屋探しはスターハウジング本店まで。		

情報更新日2026年1月26日

No.0000007889

お問合せ先



大阪府知事(1)第60021号
(公社)全国宅地建物取引業保証協会

株式会社 スターハウジング

大阪府守口市京阪本通2丁目1-5
TEL:06-6998-1388
E-mail: moriguchi@star-n.com



携帯サイトから物件詳細を閲覧できます！

取引態様	手数料負担の割合	貸主	借主
仲介元付(一般)	手数料配分の割合	元付	客付