

# FOR RENT

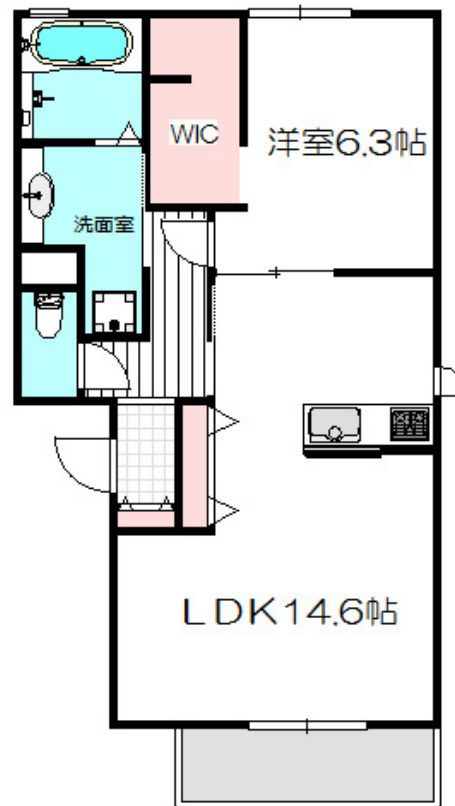
賃料	管理費等
98,000円	7,000円

2F以上,オートロック,モニタ付オートロック,角住戸,全室南向き,陽当たり良好,駅まで平坦,閑静な住宅街,平坦地,メールボックス,平置駐車場,セキュリティ会社加入済

【外観】



【間取り図】



図面と現況が異なる場合は現況が優先となります。

間取りの「S」はサービスルーム(納戸)です。

間取り	1LDK		
敷金	無	礼金	20万円
敷引/償却金	無 無	保証金	無
物件種別	アパート		
建物名・部屋番号	コンフォートYF		
物件所在地	大阪府守口市八雲西町4丁目		
交通	大阪メトロ谷町線 守口駅 徒歩14分 大阪メトロ谷町線 大日駅 徒歩15分		
間取詳細	LDK(14.6畳) 洋室(6.3畳)		
構造・規模	軽量鉄骨 3階建 3階		
専有面積	53.91㎡	向き	南
築年月	2015年8月	契約期間	2年
損害保険		入居時期	相談
駐車場	要問い合わせ 駐輪場		
設備	3口以上コンロ,3点給湯,B S,T Vインターホン,インターネット専用線配線済み,インターホン,ウォー		
その他費用	[一時金] クリーニング代:71,500円 ICロック代:2,750円 カードキー代:16,500円 [月次費用] 町会費:200円		
入居諸条件	ペット不可 事務所不可 楽器等の使用不可 学生可		
保証会社	必須 契約時35,000円 月額支払い総額の1%+800円/毎月		
備考	一坪風呂,追い焚き機能付き,オートロック,カウンターキッチン,ウォークインクローゼット,浴室乾燥機,温水洗浄便座,洗面台。		

情報更新日2026年6月22日

No.000007562

お問合せ先



大阪府知事(1)第60021号  
(公社)全国宅地建物取引業保証協会

株式会社 スターハウジング

大阪府守口市京阪本通2丁目1-5  
TEL:06-6998-1388  
E-mail: moriguchi@star-n.com



携帯サイトから物件詳細を閲覧できます!

取引態様	手数料負担の割合	貸主	借主
仲介元付(一般)	手数料配分の割合	元付	客付