

FOR RENT

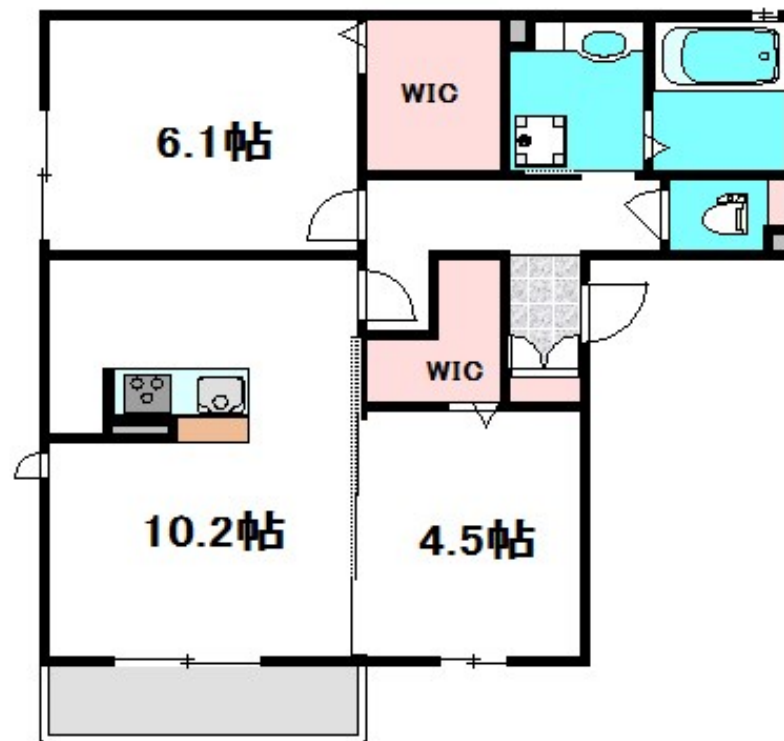
賃料	管理費等
119,000円	8,000円

24時間緊急通報システム, 2F以上, オートロック, カードキー, セキュリティ有り, モニタ付オートロック, 角住戸, 防犯ガラス, 陽当たり良好, 駅まで平坦, 閑静な住宅街, 平坦地, メールボックス, 平置駐車場, セ

【外観】



【間取り図】



間取り	2LDK		
敷金	無	礼金	20万円
敷引/償却金	無 無	保証金	無
物件種別	アパート		
建物名・部屋番号	SAKURA		
物件所在地	大阪府守口市八雲西町2丁目		
交通	大阪メトロ谷町線 守口駅 徒歩10分 京阪本線 守口市駅 徒歩15分		
間取詳細	LDK(10.2畳) 洋室(4.5畳) 洋室(6.1畳)		
構造・規模	軽量鉄骨 3階建 3階		
専有面積	54.72㎡	向き	南
築年月	2015年4月	契約期間	2年
損害保険		入居時期	相談
駐車場	有(敷地内) 12100円/月 ~ 駐輪場		
設備	3口以上コンロ, CATV, CATVインターネット, IHクッキングヒーター, TVインターホン, ウォーク		
その他費用	[一時金] クリーニング代: 71,500円 ICロック電池代: 2,750円 カードキー代: 16,500円 [月次費用] 町会費: 200円		
入居諸条件	ペット不可 事務所不可 楽器等の使用不可 二人可		
保証会社	必須 初回3.5万円 & 賃料等月額総額の1% + 800円		
備考	谷町線、京阪線でのお部屋探しは各ハウスメーカー入居窓口の当社にお任せください。		

図面と現況が異なる場合は現況が優先となります。

間取りの「S」はサービスルーム(納戸)です。

情報更新日2026年4月27日

No.000004487



大阪府知事(1)第60021号
(公社)全国宅地建物取引業保証協会

株式会社 スターハウジング

大阪府守口市京阪本通2丁目1-5
TEL:06-6998-1388
E-mail: moriguchi@star-n.com



携帯サイトから物件詳細を閲覧できます!

取引態様	手数料負担の割合	貸主	借主
仲介元付(一般)	手数料配分の割合	元付	客付