

FOR RENT

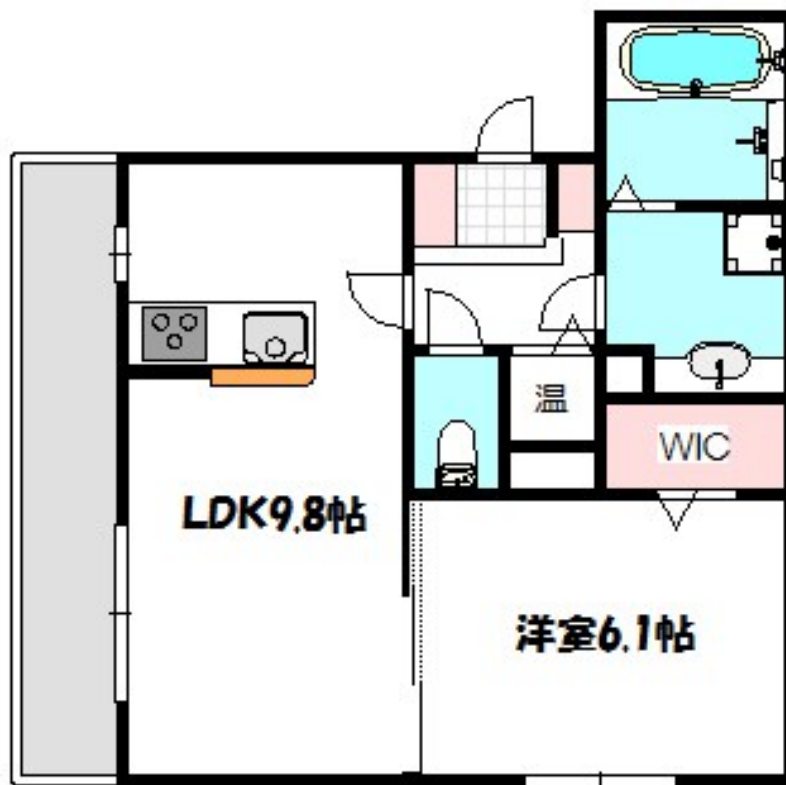
賃料	管理費等
81,000円	7,000円

24時間緊急通報システム,オートロック,カードキー,セキュリティ有り,モニタ付オートロック,角住戸,駅まで平坦,駅前,平坦地,メールボックス,平置駐車場,セキュリティ会社加入済

【外観】



【間取り図】



図面と現況が異なる場合は現況が優先となります。

間取りの「S」はサービスルーム(納戸)です。

間取り	1LDK		
敷金	無	礼金	1.5ヶ月
敷引/償却金	無 無	保証金	無
物件種別	アパート		
建物名・部屋番号	グランドソレイユ		
物件所在地	大阪府門真市常称寺町		
交通	京阪本線 大和田(大阪)駅 徒歩2分 京阪本線 古川橋駅 徒歩12分		
間取詳細	LDK(9.8畳) 洋室(6.1畳)		
構造・規模	軽量鉄骨 3階建 1階		
専有面積	40.92㎡	向き	北
築年月	2012年3月	契約期間	2年
損害保険		入居時期	相談
駐車場	無 駐輪場		
設備	2口コンロ, 3点給湯, IHキッチンヒーター, TVインターホン, インターホン, エアコン, カウンターキ		
その他費用	[一時金] カードキー代: 16,500円 クリーニング代: 60,500円 [月次費用] 町会費: 200円		
入居諸条件	ペット不可 事務所不可 楽器等の使用不可 二人可		
保証会社	必須 契約時35,000円 月額1.5% + 800円		
備考	京阪線、谷町線でのお部屋探しは各ハウスメーカー入居窓口の弊社へご相談ください。		

情報更新日2026年6月24日

No.000004203

お問合せ先



大阪府知事(1)第60021号
(公社)全国宅地建物取引業保証協会

株式会社 スターハウジング

大阪府守口市京阪本通2丁目1-5
TEL:06-6998-1388
E-mail: moriguchi@star-n.com



携帯サイトから物件詳細を閲覧できます!

取引態様	手数料負担の割合	貸主	借主
仲介元付(一般)	手数料配分の割合	元付	客付