

FOR RENT

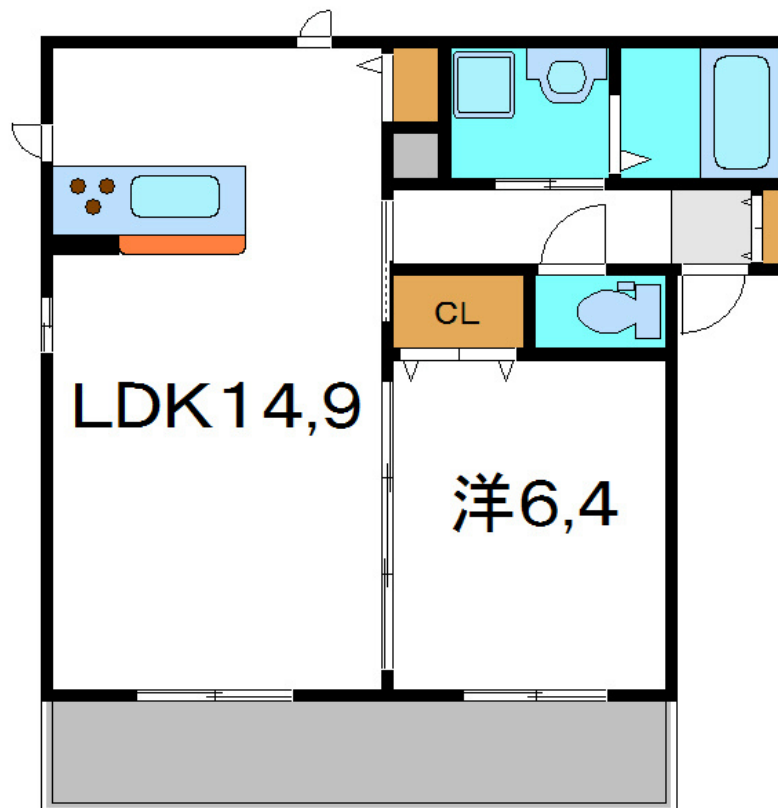
賃料	管理費等
81,000円	3,000円

2 F 以上,オートロック,モニタ付オートロック,角住戸,駅まで平坦,駅前,閑静な住宅街,平坦地,メールボックス,平置駐車場

【外観】



【間取り図】



図面と現況が異なる場合は現況が優先となります。

間取りの「S」はサービスルーム(納戸)です。

間取り	1LDK		
敷金	2万円	礼金	16万円
敷引 / 償却金	無 無	保証金	無
物件種別	アパート		
建物名・部屋番号	シャーマゾン千林		
物件所在地	大阪府守口市滝井元町 1 丁目		
交通	京阪本線 滝井駅 徒歩4分 京阪本線 千林駅 徒歩4分		
間取詳細	LDK(14.9畳) 洋室(6.4畳)		
構造・規模	軽量鉄骨 2階建 1階		
専有面積	49.68㎡	向き	西
築年月	2009年7月	契約期間	2年
損害保険	有 17,900円 24ヶ月	入居時期	相談
駐車場	有(敷地内) 16500円/月 ~ 駐輪場		
設備	3口以上コンロ, 3点給湯, B S, T Vインターホン, インターホン, ウォークインクローゼット, エアコン,		
その他費用	[一時金] 鍵交換代: 27,500円 ルームクリーニング: 33,000円 除菌・消臭: 16,500円 [月次費用] 安心入居サポート: 1,100円 [備考] 短期解約違約金有(1年以内の解約の場合賃料2ヶ月分)		
入居諸条件	ペット不可 事務所不可 楽器等の使用不可 二人可		
保証会社	必須 初回: 総賃料の50%、 月2%		
備考	地下鉄谷町線大日、守口、太子橋駅、京阪本線守口市、門真市、古川橋駅での賃貸、お部屋探し、事業用店舗、テナントは当社におまかせください。独占募集物件多数ございます。各種ハウスメーカー募集代理店、お部屋探しはスターハウジング本店まで。		

情報更新日2026年2月4日

No.0000002999

お問合せ先



大阪府知事(1)第60021号
(公社)全国宅地建物取引業保証協会

株式会社 スターハウジング

大阪府守口市京阪本通 2 丁目1-5
TEL:06-6998-1388
E-mail: moriguchi@star-n.com



携帯サイトから物件詳細を閲覧できます！

取引態様	手数料負担の割合	貸主	借主
仲介元付(一般)	手数料配分の割合	元付	客付